

方向控制閥

Directional Control Valves

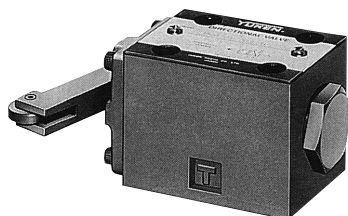


機動換向閥（凸輪行程換向閥）

Mechanically Operated Directional Valves

最高工作壓力250kgf/cm²

本閥主要用於操縱先導油路，利用凸輪行程來把閥軸壓下，從而切換油流方向。



規格

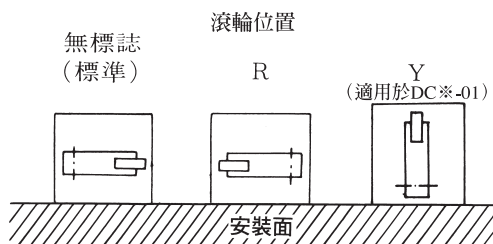
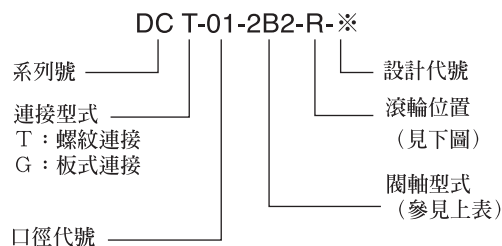
口徑	型 號	最大流量 ℓ/min	最高工作壓力 kgf/cm ²	回油口 容許背壓 kgf/cm ²	重量 kg
1/8	DCT-01-2B※-40	30	210	70	1.1
	DCG-01-2B※-40				
3/8	DCT-03-2B※-50	100	250	100	4.5
	DCG-03-2B※-50				3.8

閥軸形式

閥軸型式	2B2	2B3	2B8*
DCG DCT -01			
DCG DCT -03			

*2B8型的回油口需做為泄油口使用，因此請直接與油箱連接（容許背壓3.5kgf/cm²）

型號意義



安裝螺絲（附件）

型號	內六角螺絲	數量	擰緊力矩 kgf.m
DCT-01	M5 X 45長	2	無規定
DCG-01	M5 X 45長	4	0.5~0.7
DCG-03	M6 X 35長	4	1.2~1.5

DCT-03型不附安裝螺絲。

底板

閥的型號	底板型號	接管管徑 Rc	重量 kg
DCG-01	DSGM-01-30	1/8	0.8
	DSGM-01X-30	1/4	
	DSGM-01Y-30	3/8	
DCG-03	DSGM-03-40	3/8	3
	DSGM-03X-40	1/2	3
	DSGM-03Y-40	3/4	4.7

如選用底板，請按上述型號訂購。

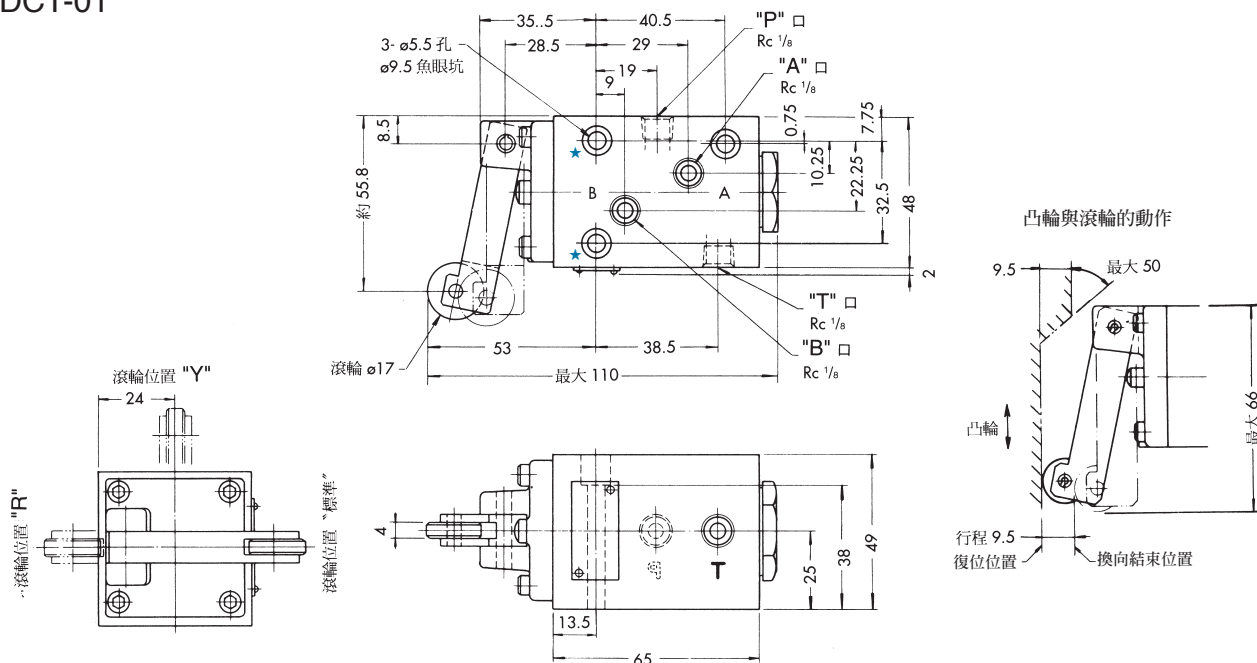
機動換向閥（凸輪行程換向閥）

Mechanically Operated Directional Valves

最高工作壓力250kgf/cm²

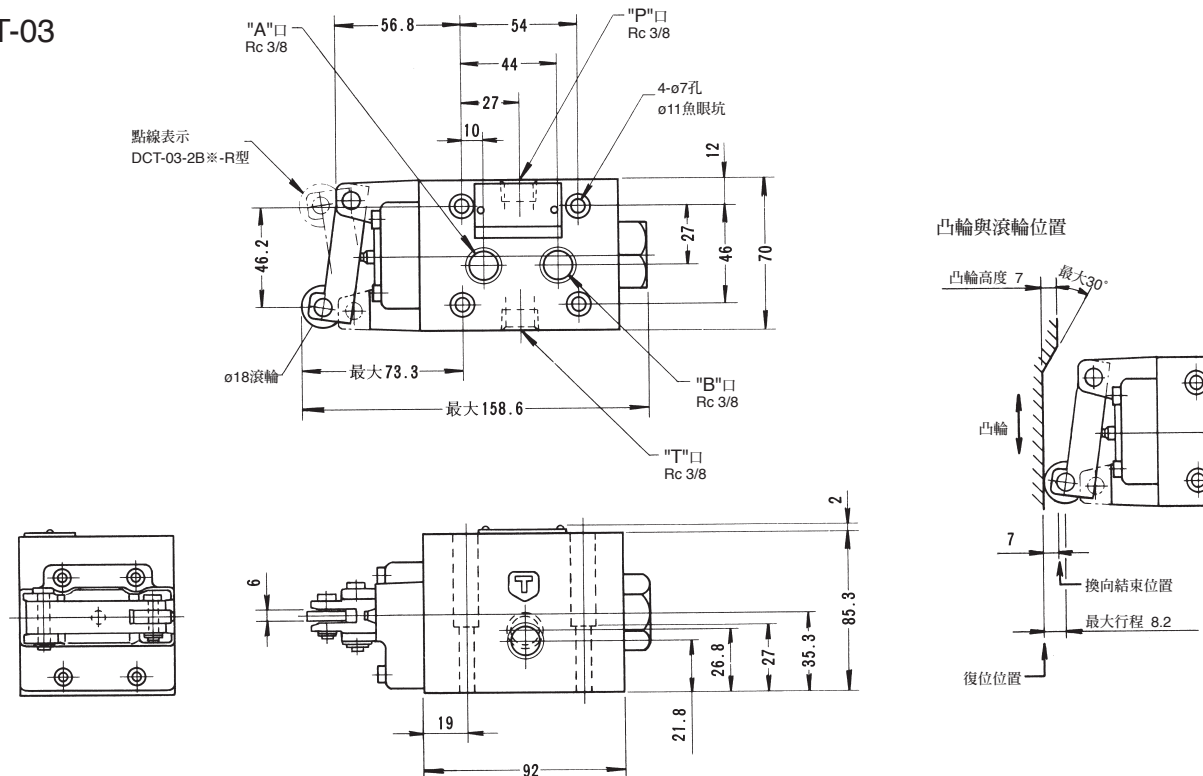
D

DCT-01



註) 安裝閥時請用三個安裝孔之中的帶有符號★的二個安裝孔。

DCT-03



方向控制閥

Directional Control Valves



機動換向閥（凸輪行程換向閥）

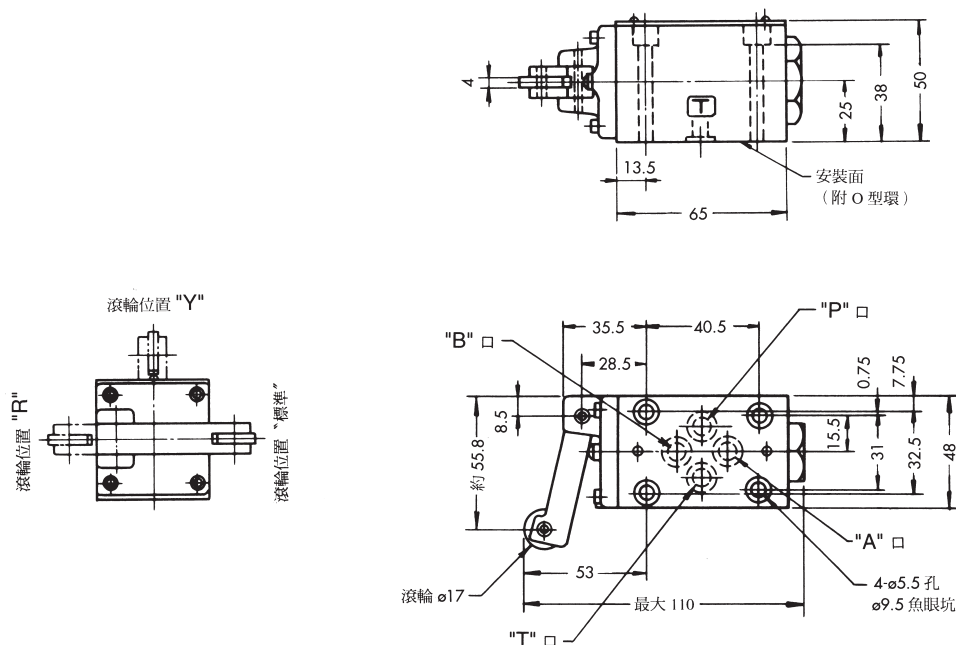
Mechanically Operated Directional Valves

最高工作壓力250kgf/cm²

D

DCG-01

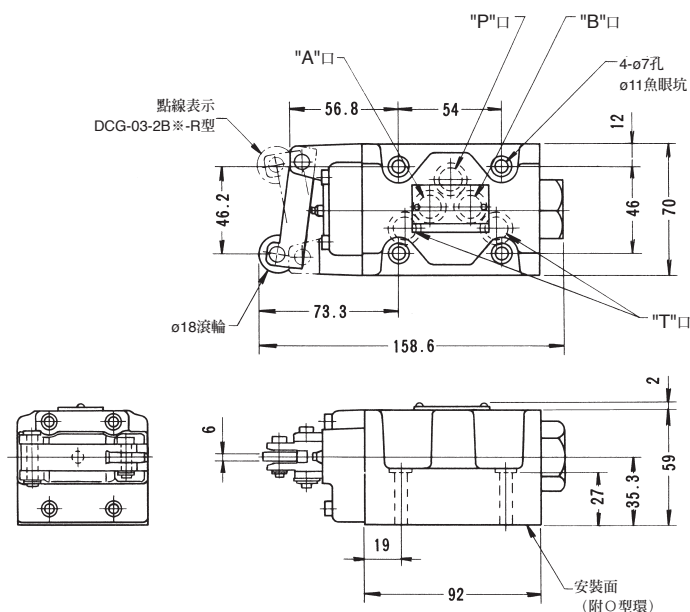
安裝面尺寸符合：ISO 4401-AB-03-4-A



- 註) 1. 凸輪與滾輪的動作位置關係參見前頁，(DCT-01型)。
2. 閥安裝面尺寸參見DSGM-01型底板尺寸圖。

DCG-03

安裝面尺寸符合：ISO 4401-AC-05-4-A



- 註) 1. 凸輪與滾輪的動作位置關係參見前頁，(DCT-03型)。
2. 閥安裝面尺寸參見DSGM-03型底板尺寸圖。